

Inspiron 14

7000 sorozat

Kezelési kézikönyv

Számítógép modell: Inspiron 7437
Szabályozó modell: P42G
Szabályozó típus P42G001



Megjegyzések, figyelmeztetések és „Vigyázat” üzenetek



MEGJEGYZÉS: A MEGJEGYZÉSEK a számítógép biztonságosabb és hatékonyabb használatát elősegítő fontos tudnivalókat tartalmaznak.



FIGYELMEZTETÉS: A FIGYELMEZTETÉSEK az utasítások be nem tartása esetén esetlegesen bekövetkező hardversérülés vagy adatvesztés veszélyére hívják fel a figyelmet.



VIGYÁZAT! A VIGYÁZAT jelzés az esetleges tárgyi vagy személyi sérülés, illetve életveszély lehetőségére hívja fel a figyelmet.

© 2013 Dell Inc.

A szövegben használt márkajelzések: a Dell™, a DELL embléma és az Inspiron™ a Dell Inc. védjegyei.

2013 - 09 Mőd. A00

Tartalomjegyzék


Mielőtt elkezdené dolgozni a számítógép belsejében	7
Előkészületek	7
Ajánlott szerszámok	7
Biztonsági előírások	8
Miután befejezte a munkát a számítógép belsejében	9
Az alsó burkolat eltávolítása	10
Művelet	10
Az alsó burkolat visszahelyezése	11
Művelet	11
Az elem eltávolítása	12
Előzetes tennivalók	12
Művelet	12
Az akkumulátor visszahelyezése	13
Művelet	13
Teendők utána	13
A hangszórók eltávolítása	14
Előzetes tennivalók	14
Művelet	14
A hangszórók visszahelyezése	15
Művelet	15
Teendők utána	15
A vezeték nélküli kártya eltávolítása	16
Előzetes tennivalók	16
Művelet	16

A vezeték nélküli kártya cseréje	17
Művelet	17
Teendők utána	17
A gombem eltávolítása	18
Előzetes tennivalók	18
Művelet	19
A gombem visszahelyezése	20
Művelet	20
Teendők utána	20
A ventilátor eltávolítása	21
Előzetes tennivalók	21
Művelet	21
A ventilátor visszahelyezése	22
Művelet	22
Teendők utána	22
A tápadapter port eltávolítása	23
Előzetes tennivalók	23
Művelet	23
A tápadapter port visszahelyezése	25
Művelet	25
Teendők utána	25
Az alaplapp eltávolítása	26
Előzetes tennivalók	26
Művelet	26
Az alaplapp visszahelyezése	29
Művelet	29
Teendők utána	29
A szervizcímke megadása a BIOS-ban	30
Az mSATA kártya eltávolítása	31
Előzetes tennivalók	31
Művelet	31

Az mSATA kártya visszahelyezése	32
Művelet	32
Teendők utána	32
A hűtőegység eltávolítása	33
Előzetes tennivalók	33
Művelet	33
A hűtőegység visszahelyezése	35
Művelet	35
Teendők utána	35
A billentyűzet eltávolítása	36
Előzetes tennivalók	36
Művelet	37
A billentyűzet visszahelyezése	39
Művelet	39
Teendők utána	39
A kijelző szerelvény eltávolítása	40
Előzetes tennivalók	40
Művelet	40
A kijelző szerelvény visszahelyezése	44
Művelet	44
Teendők utána	45
A kéztámasz eltávolítása	46
Előzetes tennivalók	46
Művelet	47
A kéztámasz visszahelyezése	50
Művelet	50
Teendők utána	51
A BIOS frissítése	52

Mielőtt elkezdene dolgozni a számítógép belsejében

Előkészületek

 **FIGYELMEZTETÉS:** Az adatvesztés elkerülése érdekében a számítógép kikapcsolása előtt mentsen és zárjon be minden nyitott fájlt, és lépjen ki minden futó programból.

- 1 Mentse el és zárjon be minden nyitott fájlt, lépjen ki minden programból, és kapcsolja ki a számítógépet.

A szimbólum oldalsáv megnyitásához az egér mutatóját vigye a képernyő jobb alsó vagy felső sarkába, majd kattintson a **Settings** (Beállítások) → **Power** (Tápellátás) → **Shut down** (Leállítás) lehetőségre.



MEGJEGYZÉS: Ha más operációs rendszert használ, a leállítás tekintetében olvassa el az adott operációs rendszer dokumentációját.

- 2 Miután a számítógép kikapcsolt, csatlakoztassa le a hálózati feszültségről.
- 3 A számítógépről csatlakoztasson le minden kábelt – mint a tápkábel és USB kábelek.
- 4 Csatlakoztassa le a számítógépre csatlakozó összes perifériát.









Ajánlott szerszámok

A dokumentumban szereplő eljárások a következő szerszámokat igényelhetik:

- Csillagcsavarhúzó
- Torx #5 (T5) csavarhúzó
- Műanyag pálca

Biztonsági előírások

Végezze el a következő óvintézkedéseket a számítógép potenciális károsodásának elkerülése és a saját biztonsága érdekében.

-  **VIGYÁZAT!** A számítógép belsejében végzett munka előtt olvassa el figyelmesen a számítógéphez mellékelt biztonsági tudnivalókat. További biztonsági útmutatásokat a dell.com/regulatory_compliance címen elérhető Megfelelőségi honlapon találhat.
-  **VIGYÁZAT!** Mielőtt felnyitná a számítógép burkolatát vagy a paneleket, csatlakoztasson le minden tápellátást. Miután befejezte a munkát a számítógép belsejében, helyezzen vissza minden fedelet, panelt és csavart, mielőtt a készüléket tápellátáshoz csatlakoztatná.
-  **FIGYELMEZTETÉS:** Csak minősített szerviztechnikus távolíthatja el a számítógép burkolatát, és férhet hozzá a belül található alkatrészekhez. A biztonsági óvintézkedésekkel, a számítógépen belül végzett munkával és az elektrosztatikus kisértéssel szembeni védekezéssel kapcsolatos összes információ megtalálható a biztonsági előírásokban.
-  **FIGYELMEZTETÉS:** A számítógép sérülésének elkerülése érdekében sima és tiszta munkafelületen dolgozzon.
-  **FIGYELMEZTETÉS:** A kábelek kihúzásakor ne magát a kábelt, hanem a csatlakozót vagy a húzófület húzza. Egyes kábelek csatlakozóin zárófülek vagy szárnyas csavarok találhatóak, ezeket ki kell oldania, mielőtt a kábelt lecsatlakoztatná. A kábelek lecsatlakoztatásakor tartsa azokat egyenesen annak érdekében, hogy a csatlakozó tűk ne hajoljanak meg. A kábelek csatlakoztatásakor gondoskodjon a portok és csatlakozó megfelelő irányáról és illeszkedéséről.
-  **FIGYELMEZTETÉS:** A komponensek és kártyák sérülésének elkerülése érdekében a szélüknél fogja meg azokat, és ne érintse meg a tűket vagy a csatlakozókat.
-  **FIGYELMEZTETÉS:** Mielőtt bármihez is hozzányúlna a számítógép belsejében, földelje le saját testét, érintsen meg egy festetlen fémfelületet a számítógép hátulján. Munka közben időről időre érintsen meg valamilyen festetlen fémfelületet, hogy levezesse az időközben felgyűlt statikus elektromosságot, ami károsíthatná a belső alkatrészeket.
-  **FIGYELMEZTETÉS:** Nyomja be és vegye ki a médiakártya-olvasóban lévő kártyákat.

Miután befejezte a munkát a számítógép belsejében



FIGYELMEZTETÉS: Ha a számítógépben csavarok maradnak szabadon vagy nem megfelelően meghúzva, azzal a számítógép komoly sérülését okozhatja.

- 1 Helyezzen vissza minden csavart, és gondoskodjon arról, hogy ne maradjanak felhasználatlan csavarok a számítógép belsejében.
- 2 Csatlakoztassa a kábeleket, perifériákat és egyéb komponenseket, amelyeket a munka megkezdése előtt lecsatlakoztatott.
- 3 Csatlakoztassa a számítógépét az elektromos aljzathoz.
- 4 Kapcsolja be a számítógépet.

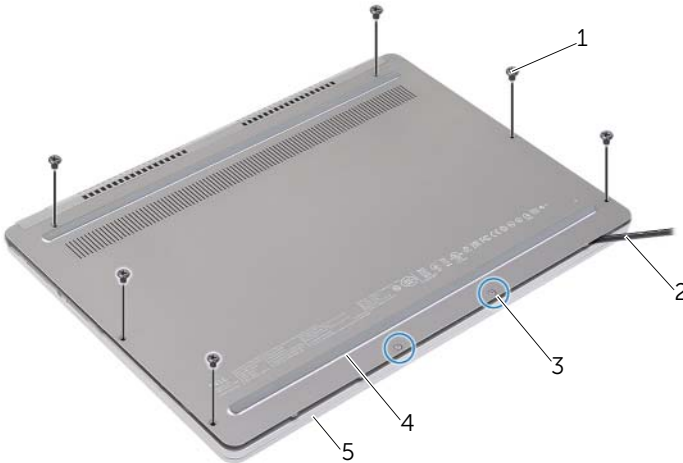
Az alsó burkolat eltávolítása



VIGYÁZAT! A számítógép belsejében végzett munka előtt olvassa el figyelmesen a számítógéphez mellékelt biztonsági tudnivalókat és kövesse az alábbi fejezet utasításait: „Mielőtt elkezdene dolgozni a számítógép belsejében”, 7. oldal. Miután befejezte a munkát a számítógép belsejében, kövesse a következő fejezet utasításait: „Miután befejezte a munkát a számítógép belsejében”, 9. oldal. További biztonsági útmutatásokat a dell.com/regulatory_compliance címen elérhető Megfelelőségi honlapon találhat.

Művelet

- 1 Csukja le a kijelzőt és fordítsa a számítógépet a hátoldalával felfelé.
- 2 Lazítsa meg az elveszíthetetlen csavarokat, amelyek az alsó burkolatot a csuklótámasz szerkezetéhez rögzítik.
- 3 Távolítsa el a csavarokat, amelyek az alsó burkolatot a csuklótámasz szerkezetéhez rögzítik.
- 4 Egy műanyag pálca használatával fejtse ki az alsó burkolatot a csuklótámasz szerkezetből.



1	csavarok (6 db)	2	műanyag pálca
3	rögzítőcsavarok (2 db)	4	alsó burkolat
5	csuklótámasz szerkezet		

Az alsó burkolat visszahelyezése



VIGYÁZAT! A számítógép belsejében végzett munka előtt olvassa el figyelmesen a számítógéphez mellékelt biztonsági tudnivalókat és kövesse az alábbi fejezet utasításait: „Mielőtt elkezdene dolgozni a számítógép belsejében”, 7. oldal. Miután befejezte a munkát a számítógép belsejében, kövesse a következő fejezet utasításait: „Miután befejezte a munkát a számítógép belsejében”, 9. oldal. További biztonsági útmutatásokat a dell.com/regulatory_compliance címen elérhető Megfelelőségi honlapon találhat.

Művelet

- 1 Az alap burkolaton lévő fűleket csúsztassa csuklótámasz szerkezetbe, és az alap burkolatot pattintsa a helyére.
- 2 Helyezze vissza a csavarokat, amelyek az alsó burkolatot a csuklótámasz szerkezethez rögzítik.
- 3 Húzza meg az elveszítetlen csavarokat, amelyek az alsó burkolatot a csuklótámasz szerkezethez rögzítik.
- 4 Fordítsa fel a számítógépet, nyissa ki a kijelzőt, majd fordítsa vissza a számítógépet.

Az elem eltávolítása



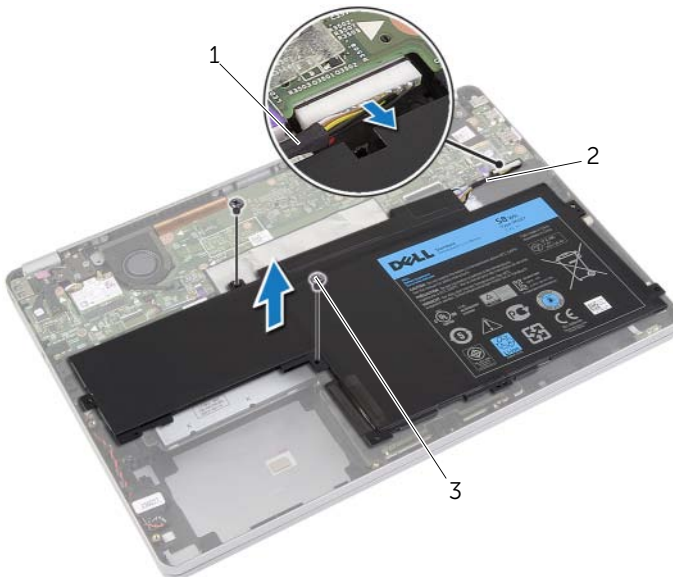
VIGYÁZAT! A számítógép belsejében végzett munka előtt olvassa el figyelmesen a számítógéphez mellékel biztonsági tudnivalókat és kövesse az alábbi fejezet utasításait: „Mielőtt elkezdene dolgozni a számítógép belsejében”, 7. oldal. Miután befejezte a munkát a számítógép belsejében, kövesse a következő fejezet utasításait: „Miután befejezte a munkát a számítógép belsejében”, 9. oldal. További biztonsági útmutatásokat a dell.com/regulatory_compliance címen elérhető Megfelelőségi honlapon találhat.

Előzetes tennivalók

Távolítsa el az alap burkolatát. Lásd: „Az alsó burkolat eltávolítása”, 10. oldal.

Művelet

- 1 Távolítsa el a csavarokat, amelyek az akkumulátort rögzítik a csuklótámasz szerkezethez.
- 2 Válassza le a gombelem kábelét az alaplapról.
- 3 Távolítsa el a kábelt a csuklótámasz szerkezeten lévő kábelvezetőkből.
- 4 Az akkumulátort emelje le a csuklótámasz szerkezetről.



1 kábelvezető

2 kábel

3 csavarok (2 db)

- 5 Fordítsa fel a számítógépet, nyissa ki a kijelzőt, és az alaplappal földelése érdekében a bekapcsológombot tartsa körülbelül öt másodpercig nyomva.

Az akkumulátor visszahelyezése



VIGYÁZAT! A számítógép belsejében végzett munka előtt olvassa el figyelmesen a számítógéphez mellékelt biztonsági tudnivalókat és kövesse az alábbi fejezet utasításait: „Mielőtt elkezdene dolgozni a számítógép belsejében”, 7. oldal. Miután befejezte a munkát a számítógép belsejében, kövesse a következő fejezet utasításait: „Miután befejezte a munkát a számítógép belsejében”, 9. oldal. További biztonsági útmutatásokat a [dell.com/regulatory_compliance](https://www.dell.com/regulatory_compliance) címen elérhető Megfelelőségi honlapon találhat.

Művelet

- 1 Igazítsa az akkumulátor csavarhelyeit a csuklótámasz szerkezet csavarhelyeihez.
- 2 Helyezze vissza a csavarokat, amelyek az akkumulátort rögzítik a csuklótámasz szerkezethez.
- 3 Vezesse át az akkumulátor kábelét a csuklótámasz szerkezeten lévő kábelvezetőn.
- 4 Csatlakoztassa az akkumulátor kábelét az alaplapi csatlakozóhoz.

Teendők utána

Helyezze vissza az alap burkolatot. Lásd: „Az alsó burkolat visszahelyezése”, 11. oldal.

A hangszórók eltávolítása



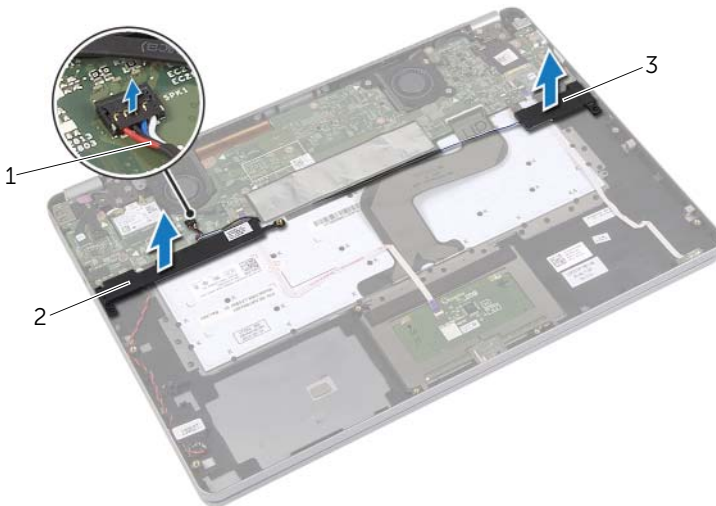
VIGYÁZAT! A számítógép belsejében végzett munka előtt olvassa el figyelmesen a számítógéphez mellékelte biztonsági tudnivalókat és kövesse az alábbi fejezet utasításait: „Mielőtt elkezdene dolgozni a számítógép belsejében”, 7. oldal. Miután befejezte a munkát a számítógép belsejében, kövesse a következő fejezet utasításait: „Miután befejezte a munkát a számítógép belsejében”, 9. oldal. További biztonsági útmutatásokat a dell.com/regulatory_compliance címen elérhető Megfelelőségi honlapon találhat.

Előzetes tennivalók

- 1 Távolítsa el az alap burkolatát. Lásd: „Az alsó burkolat eltávolítása”, 10. oldal.
- 2 Az akkumulátor eltávolítása. Lásd: „Az elem eltávolítása”, 12. oldal.

Művelet

- 1 Csatolja le a hangszóró kábelét az alaplapról.
- 2 Egy műanyag pálca használatával finoman fejtse ki a jobb oldali hangszórót a csuklótámasz szerkezetből.
- 3 Távolítsa el a baloldali hangszóró kábelét a csuklótámasz szerkezeten lévő kábelvezetőkből.
- 4 Egy műanyag pálca használatával finoman fejtse ki a baloldali hangszórót a csuklótámasz szerkezetből.



1 hangszórókábel

2 jobb oldali hangszóró

3 bal oldali hangszóró

A hangszórók visszahelyezése



VIGYÁZAT! A számítógép belsejében végzett munka előtt olvassa el figyelmesen a számítógéphez mellékelt biztonsági tudnivalókat és kövesse az alábbi fejezet utasításait: „Mielőtt elkezdene dolgozni a számítógép belsejében”, 7. oldal. Miután befejezte a munkát a számítógép belsejében, kövesse a következő fejezet utasításait: „Miután befejezte a munkát a számítógép belsejében”, 9. oldal. További biztonsági útmutatásokat a dell.com/regulatory_compliance címen elérhető Megfelelőségi honlapon találhat.

Művelet

- 1 A bal oldali hangszórót illessze az illesztési jelekhez, majd a bal oldali hangszórót pattintsa a helyére.
- 2 Vezesse át a bal oldali hangszóró kábelét a csuklótámasz szerkezeten lévő kábelvezetőn.
- 3 A jobb oldali hangszórót illessze az illesztési jelekhez, majd a hangszórót pattintsa a helyére.
- 4 Csatlakoztassa a hangszóró kábelét az alaplapi csatlakozóhoz.

Teendők utána

- 1 Helyezze vissza az akkumulátort. Lásd: „Az akkumulátor visszahelyezése”, 13. oldal.
- 2 Helyezze vissza az alap burkolatot. Lásd: „Az alsó burkolat visszahelyezése”, 11. oldal.

A vezeték nélküli kártya eltávolítása

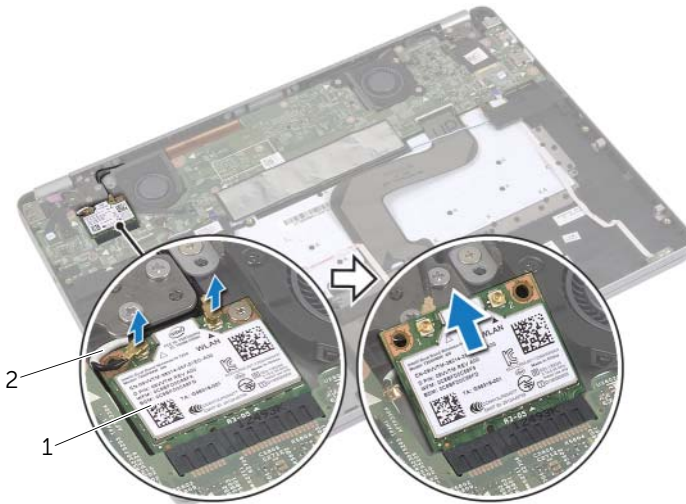
⚠ VIGYÁZAT! A számítógép belsejében végzett munka előtt olvassa el figyelmesen a számítógéphez mellékelte biztonsági tudnivalókat és kövesse az alábbi fejezet utasításait: „Mielőtt elkezdene dolgozni a számítógép belsejében”, 7. oldal. Miután befejezte a munkát a számítógép belsejében, kövesse a következő fejezet utasításait: „Miután befejezte a munkát a számítógép belsejében”, 9. oldal. További biztonsági útmutatásokat a dell.com/regulatory_compliance címen elérhető Megfelelőségi honlapon találhat.

Előzetes tennivalók

- 1 Távolítsa el az alap burkolatát. Lásd: „Az alsó burkolat eltávolítása”, 10. oldal.
- 2 Az akkumulátor eltávolítása. Lásd: „Az elem eltávolítása”, 12. oldal.

Művelet


- 1 Csatolja le a két antennakábelt a vezeték nélküli kártyáról
- 2 Távolítsa el a vezeték nélküli kártyát rögzítő csavarokat.
- 3 A vezeték nélküli kártyát távolítsa el a csuklótámasz szerkezetből.



1 vezeték nélküli kártya

2 antennakábelek (2 db)


A vezeték nélküli kártya cseréje

 **VIGYÁZAT!** A számítógép belsejében végzett munka előtt olvassa el figyelmesen a számítógéphez mellékelt biztonsági tudnivalókat és kövesse az alábbi fejezet utasításait: „Mielőtt elkezdene dolgozni a számítógép belsejében”, 7. oldal. Miután befejezte a munkát a számítógép belsejében, kövesse a következő fejezet utasításait: „Miután befejezte a munkát a számítógép belsejében”, 9. oldal. További biztonsági útmutatásokat a dell.com/regulatory_compliance címen elérhető Megfelelőségi honlapon találhat.

Művelet

 **FIGYELMEZTETÉS:** A vezeték nélküli kártya sérülésének elkerülése érdekében ne helyezzen kábelt alá.

- 1 Illessze a vezeték nélküli kártya aljának bemetszését a vezeték nélküli kártya csatlakozón lévő fülhöz.
- 2 Helyezze be a vezeték nélküli kártyát 45 fokos szögben a vezeték nélküli kártya csatlakozóba.
- 3 Nyomja le a vezeték nélküli kártya másik végét.
- 4 Helyezze vissza a csavart, amely az vezeték nélküli kártyát rögzíti a csuklótámasz szerkezethez.
- 5 Csatlakoztassa az antennakábeleket a vezeték nélküli kártyához.

 **MEGJEGYZÉS:** Az antennakábelek színei a kábelek végéhez közel láthatók. A következő táblázat tartalmazza a számítógép által támogatott vezeték nélküli kártyák antennakábeleinek színekódját.

A vezeték nélküli kártya csatlakozói	Antennakábel szín
Fő (fehér háromszög)	fehér
Kisegítő (fekete háromszög)	fekete

Teendők utána

- 1 Helyezze vissza az akkumulátort. Lásd: „Az akkumulátor visszahelyezése”, 13. oldal.
- 2 Helyezze vissza az alap burkolatot. Lásd: „Az alsó burkolat visszahelyezése”, 11. oldal.

A gombelem eltávolítása



VIGYÁZAT! A számítógép belsejében végzett munka előtt olvassa el figyelmesen a számítógéphez mellékelt biztonsági tudnivalókat és kövesse az alábbi fejezet utasításait: „Mielőtt elkezdene dolgozni a számítógép belsejében”, 7. oldal. Miután befejezte a munkát a számítógép belsejében, kövesse a következő fejezet utasításait: „Miután befejezte a munkát a számítógép belsejében”, 9. oldal. További biztonsági útmutatásokat a dell.com/regulatory_compliance címen elérhető Megfelelőségi honlapon találhat.



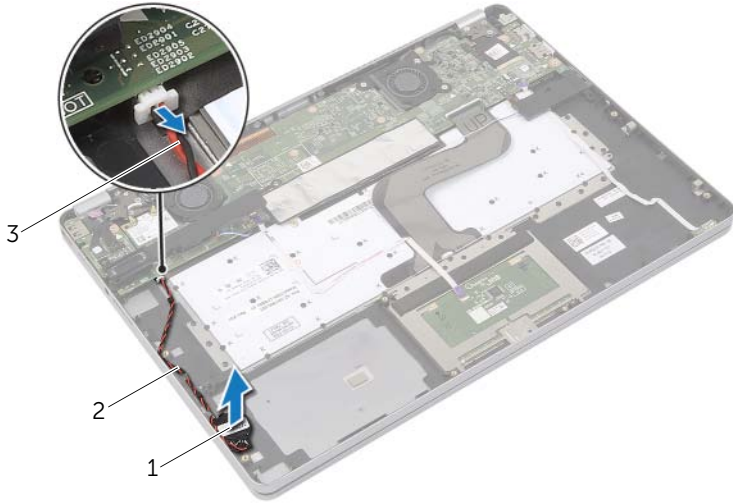
FIGYELMEZTETÉS: A gombelem eltávolításával visszaállítja az alapértelmezett BIOS-beállításokat. Javasoljuk, hogy a gombelem eltávolítása előtt jegyezze fel a BIOS beállításokat.

Előzetes tennivalók

- 1 Távolítsa el az alap burkolatát. Lásd: „Az alsó burkolat eltávolítása”, 10. oldal.
- 2 Az akkumulátor eltávolítása. Lásd: „Az elem eltávolítása”, 12. oldal.

Művelet


- 1 Kövesse 1. lépés és 2. lépés a „A hangszórók eltávolítása”, 14. oldal szerint.
- 2 Válassza le a gombelem kábelét az alaplapról.




1	gombelem	2	kábelvezető
3	gombelem kábele		

- 3 Távolítsa el a kábelt a csuklótámasz szerkezeten lévő kábelvezetőkből.
- 4 Távolítsa el a gombelemet a csuklótámasz szerkezetből.

A gombelem visszahelyezése

 **VIGYÁZAT!** A számítógép belsejében végzett munka előtt olvassa el figyelmesen a számítógéphez mellékelt biztonsági tudnivalókat és kövesse az alábbi fejezet utasításait: „Mielőtt elkezdene dolgozni a számítógép belsejében”, 7. oldal. Miután befejezte a munkát a számítógép belsejében, kövesse a következő fejezet utasításait: „Miután befejezte a munkát a számítógép belsejében”, 9. oldal. További biztonsági útmutatásokat a dell.com/regulatory_compliance címen elérhető Megfelelőségi honlapon találhat.

 **VIGYÁZAT!** Ha nem megfelelően helyezi be, az elem felrobbanhat. Az elemet csak azonos vagy megfelelő típusúra cserélje. A használt elemeket az elem gyártójának utasításai szerint helyezze hulladéklerakóba.

Művelet

- 1 A gombelemet helyezze be a csuklótámasz szerkezetbe.
- 2 Vezesse át a gombelem kábelét a csuklótámasz szerkezeten lévő kábelvezetőkön.
- 3 Csatlakoztassa a gombelem kábelét az alaplapra.
- 4 Kövesse 3. lépés és 4. lépés a „A hangszórók visszahelyezése”, 15. oldal szerint.

Teendők utána

- 1 Helyezze vissza az akkumulátort. Lásd: „Az akkumulátor visszahelyezése”, 13. oldal.
- 2 Helyezze vissza az alap burkolatot. Lásd: „Az alsó burkolat visszahelyezése”, 11. oldal.

A ventilátor eltávolítása



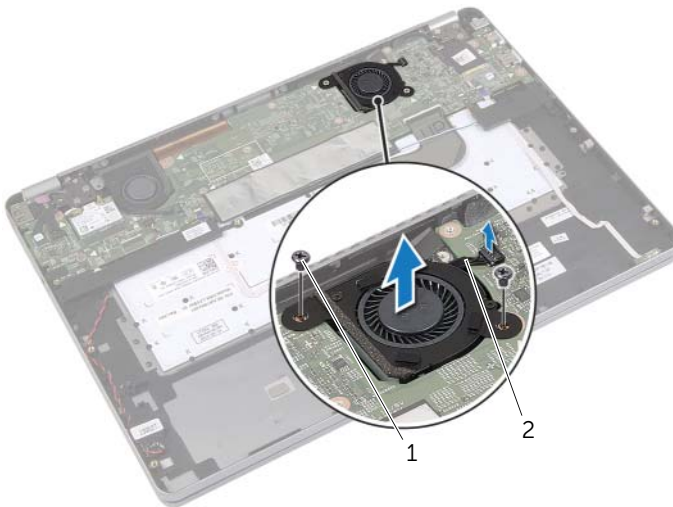
VIGYÁZAT! A számítógép belsejében végzett munka előtt olvassa el figyelmesen a számítógéphez mellékelt biztonsági tudnivalókat és kövesse az alábbi fejezet utasításait: „Mielőtt elkezdene dolgozni a számítógép belsejében”, 7. oldal. Miután befejezte a munkát a számítógép belsejében, kövesse a következő fejezet utasításait: „Miután befejezte a munkát a számítógép belsejében”, 9. oldal. További biztonsági útmutatásokat a dell.com/regulatory_compliance címen elérhető Megfelelőségi honlapon találhat.

Előzetes tennivalók

- 1 Távolítsa el az alap burkolatát. Lásd: „Az alsó burkolat eltávolítása”, 10. oldal.
- 2 Az akkumulátor eltávolítása. Lásd: „Az elem eltávolítása”, 12. oldal.

Művelet

- 1 Távolítsa el a csavarokat, amelyek a ventilátort az alaplpra rögzítik.
- 2 Csatolja le a ventilátor kábelét az alaplpról.



1 csavarok (2)

2 ventilátorkábel

A ventilátor visszahelyezése



VIGYÁZAT! A számítógép belsejében végzett munka előtt olvassa el figyelmesen a számítógéphez mellékelt biztonsági tudnivalókat és kövesse az alábbi fejezet utasításait: „Mielőtt elkezdene dolgozni a számítógép belsejében”, 7. oldal. Miután befejezte a munkát a számítógép belsejében, kövesse a következő fejezet utasításait: „Miután befejezte a munkát a számítógép belsejében”, 9. oldal. További biztonsági útmutatásokat a dell.com/regulatory_compliance címen elérhető Megfelelőségi honlapon találhat.

Művelet

- 1 Igazítsa a ventilátoron lévő csavarokat az alaplapon található csavarhelyekhez.
- 2 Helyezze vissza a csavarokat, amelyek a ventilátort az alaplapra rögzítik.
- 3 Csatlakoztassa a ventilátorkábelt az alaplaphoz.

Teendők utána

- 1 Helyezze vissza az akkumulátort. Lásd: „Az akkumulátor visszahelyezése”, 13. oldal.
- 2 Helyezze vissza az alap burkolatot. Lásd: „Az alsó burkolat visszahelyezése”, 11. oldal.

A tápadapter port eltávolítása

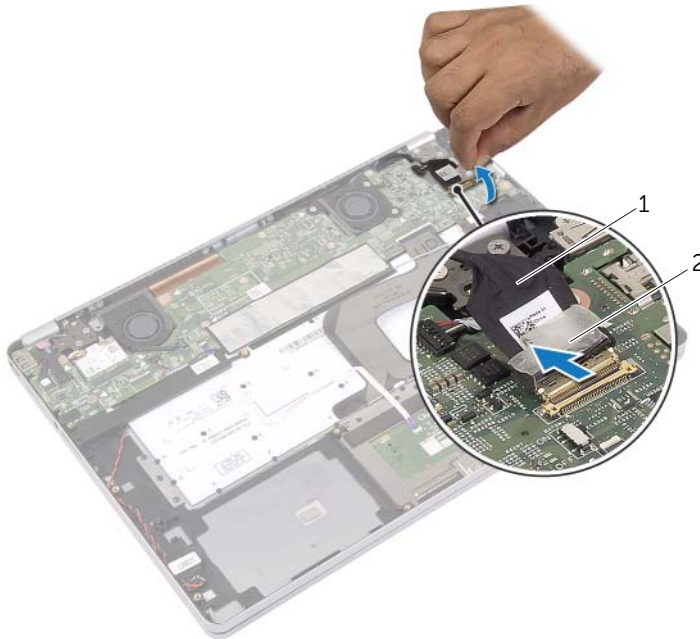
⚠ VIGYÁZAT! A számítógép belsejében végzett munka előtt olvassa el figyelmesen a számítógéphez mellékelt biztonsági tudnivalókat és kövesse az alábbi fejezet utasításait: „Mielőtt elkezdene dolgozni a számítógép belsejében”, 7. oldal. Miután befejezte a munkát a számítógép belsejében, kövesse a következő fejezet utasításait: „Miután befejezte a munkát a számítógép belsejében”, 9. oldal. További biztonsági útmutatásokat a dell.com/regulatory_compliance címen elérhető Megfelelőségi honlapon találhat.

Előzetes tennivalók

- 1 Távolítsa el az alap burkolatát. Lásd: „Az alsó burkolat eltávolítása”, 10. oldal.
- 2 Az akkumulátor eltávolítása. Lásd: „Az elem eltávolítása”, 12. oldal.

Művelet

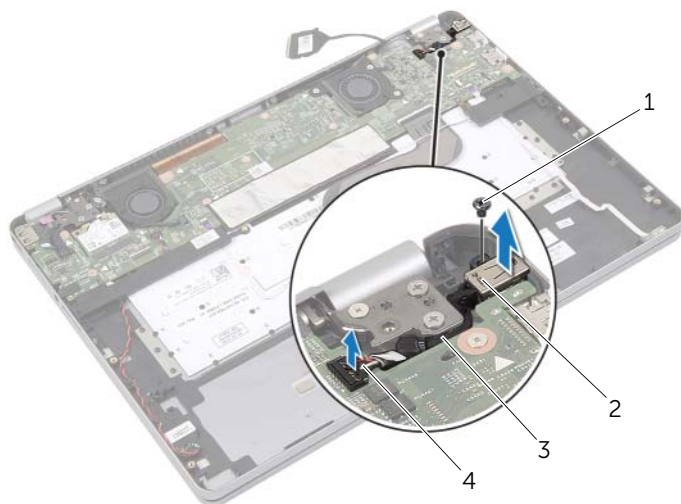
- 1 Távolítsa el a ragasztószalagot, amely a kijelzőkábelt az alaplaphoz rögzíti.
- 2 Válassza le a kijelzőkábelt az alaplapról



1 kijelzőkábel

2 szalag

- 3 Csatlakoztassa le a hálózati adapterbemenet kábelét az alaplapról.
- 4 Távolítsa el a csavart, amely a tápadapter portot a csuklótámasz szerkezetéhez rögzíti.
- 5 Távolítsa el a kábelt a csuklótámasz szerkezeten lévő kábelvezetőkből.
- 6 Emelje ki a tápadapter portot a csuklótámasz szerkezetből.



1 csavar	2 tápadapter port
3 kábelvezető	4 tápadapter port kábele

A tápadapter port visszahelyezése



VIGYÁZAT! A számítógép belsejében végzett munka előtt olvassa el figyelmesen a számítógéphez mellékelt biztonsági tudnivalókat és kövesse az alábbi fejezet utasításait: „Mielőtt elkezdene dolgozni a számítógép belsejében”, 7. oldal. Miután befejezte a munkát a számítógép belsejében, kövesse a következő fejezet utasításait: „Miután befejezte a munkát a számítógép belsejében”, 9. oldal. További biztonsági útmutatásokat a dell.com/regulatory_compliance címen elérhető Megfelelőségi honlapon találhat.

Művelet

- 1 Vezesse át a tápadapter port kábelét a csuklótámasz szerkezeten lévő kábelvezetőn.
- 2 Csatlakoztassa a hálózati tápadapter port kábelét az alaplagra.
- 3 A tápadapter port csavarlyukait illessze a csuklótámasz szerkezet csavarlyukaihoz.
- 4 Helyezze vissza a csavart, amely a tápadapter portot a csuklótámasz szerkezethez rögzíti.
- 5 Csatlakoztassa a kijelzőkábelt az alaplagra.
- 6 Ragassza le a szalagot a kijelzőkábelre.

Teendők utána

- 1 Helyezze vissza az akkumulátort. Lásd: „Az akkumulátor visszahelyezése”, 13. oldal.
- 2 Helyezze vissza az alap burkolatot. Lásd: „Az alsó burkolat visszahelyezése”, 11. oldal.

Az alaplap eltávolítása



VIGYÁZAT! A számítógép belsejében végzett munka előtt olvassa el figyelmesen a számítógéphez mellékelt biztonsági tudnivalókat és kövesse az alábbi fejezet utasításait: „Mielőtt elkezdene dolgozni a számítógép belsejében”, 7. oldal. Miután befejezte a munkát a számítógép belsejében, kövesse a következő fejezet utasításait: „Miután befejezte a munkát a számítógép belsejében”, 9. oldal. További biztonsági útmutatásokat a dell.com/regulatory_compliance címen elérhető Megfelelőségi honlapon találhat.

Előzetes tennivalók

- 1 Távolítsa el az alap burkolatát. Lásd: „Az alsó burkolat eltávolítása”, 10. oldal.
- 2 Az akkumulátor eltávolítása. Lásd: „Az elem eltávolítása”, 12. oldal.
- 3 Távolítsa el a vezeték nélküli kártyát. Lásd: „A vezeték nélküli kártya eltávolítása”, 16. oldal.
- 4 Távolítsa el a ventilátort. Lásd: „A ventilátor eltávolítása”, 21. oldal.
- 5 Távolítsa el a hangszórókat. Lásd: „A hangszórók eltávolítása”, 14. oldal.

Művelet



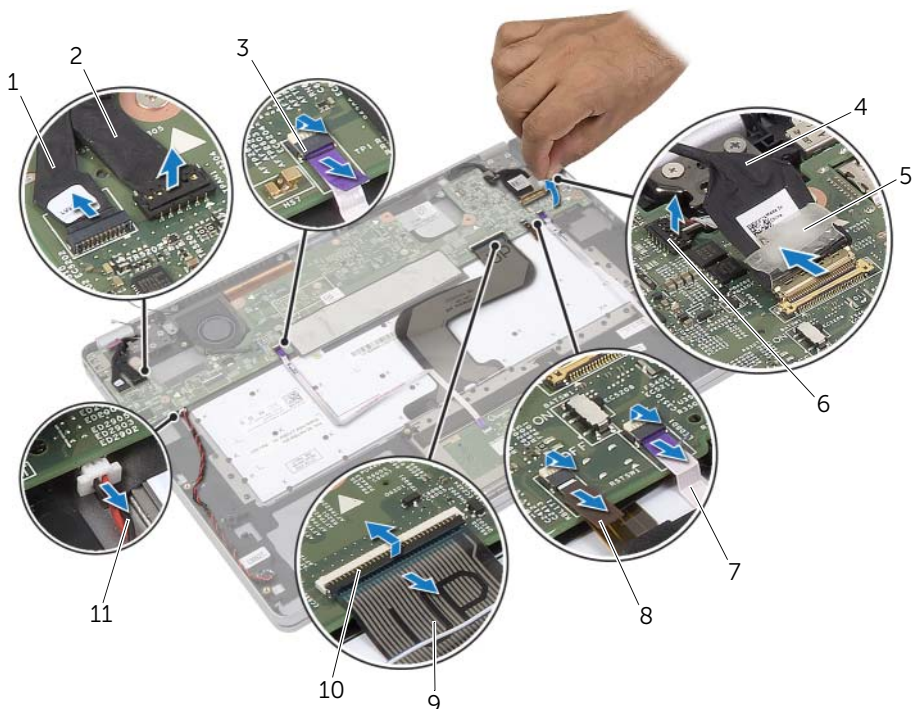
MEGJEGYZÉS: Az alaplap cseréjével minden módosítás elvész, amelyet a BIOS-ban a Rendszerbeállítás használatával végzett. Az alaplap cseréje után a BIOS-ban adja meg a számítógép szervizcímkejét és hajtsa végre újra a kívánt változtatásokat. A szervizcímke BIOS-ban történő megadására vonatkozó bővebb információért lásd: „Az alaplap visszahelyezése”, 29. oldal.



MEGJEGYZÉS: Mielőtt a kábeleket lecsatlakoztatja az alaplapról, jegyezze fel a csatlakozók helyét annak érdekében, hogy az alaplap cseréje után a megfelelő kábeleket csatlakoztassa vissza.

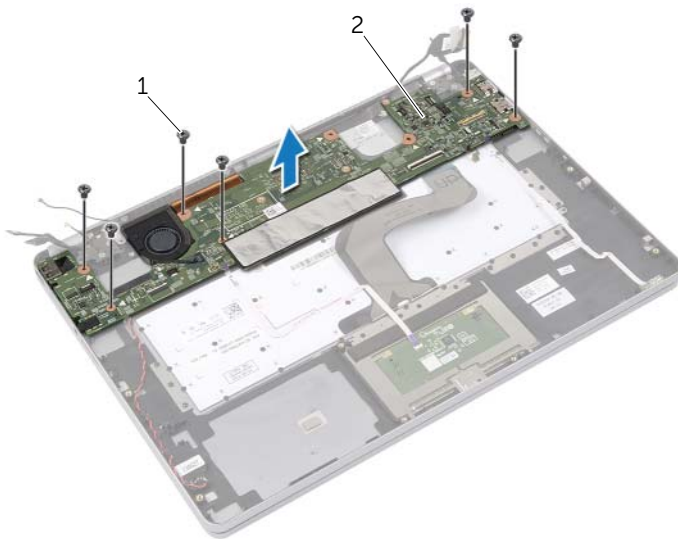
- 1 Válassza le az érintőpanel, a kamera, és a gombelem kábeleit az alaplapról.
- 2 Nyissa meg a csatlakozóreteszt ami az érintőpanel, a billentyűzet, a billentyűzet háttérvilágítás, valamint az akkumulátor és a merevlemez működési állapotát jelző lámpa kábeleit az alaplapról.

- 3 Fejtse le a szalagot, és csatlakoztassa le a kijelzőkábelt az alaplapról.
- 4 Csatlakoztassa le a hálózati adapterbemenet kábelét.



1	kamerakábel	2	érintőpanel kábel
3	érintőpanel kábel	4	kijelzőkábel
5	szalag	6	tápadapter port kábele
7	akkumulátor és a merevlemez működési állapotát jelző lámpa	8	billentyűzet háttérvilágításának kábele
9	billentyűzetkábel	10	csatlakozóreteszek (4)
11	gombem kábele		

- 5 Távolítsa el a csavarokat, amelyek az alaplapot rögzítik a csuklótámasz szerkezetéhez.
- 6 Emelje le az alaplapot a csuklótámasz szerkezetről.
- 7 Távolítsa el az mSATA kártyát. Lásd: „Az mSATA kártya eltávolítása”, 31. oldal.
- 8 Távolítsa el a hűtőegység szerelvényét. Lásd: „A hűtőegység eltávolítása”, 33. oldal.



1 csavarok (6 db)

2 alaplapp

Az alaplap visszahelyezése



VIGYÁZAT! A számítógép belsejében végzett munka előtt olvassa el figyelmesen a számítógéphez mellékelt biztonsági tudnivalókat és kövesse az alábbi fejezet utasításait: „Mielőtt elkezdene dolgozni a számítógép belsejében”, 7. oldal. Miután befejezte a munkát a számítógép belsejében, kövesse a következő fejezet utasításait: „Miután befejezte a munkát a számítógép belsejében”, 9. oldal. További biztonsági útmutatásokat a dell.com/regulatory_compliance címen elérhető Megfelelőségi honlapon találhat.

Művelet



FIGYELMEZTETÉS: Gondoskodjon arról, hogy az alaplap alatt ne legyen kábel.

- 1 Helyezze vissza a hűtőegységet. Lásd: „A hűtőegység visszahelyezése”, 35. oldal.
- 2 Helyezze vissza az mSATA kártyát. Lásd: „Az mSATA kártya visszahelyezése”, 32. oldal.
- 3 A fejhallgató portot illessze a csuklótámasz szerkezeten lévő nyílásokba, majd az alaplap csavarlyukait illessze a csuklótámaszon lévő csavarlyukakhoz.
- 4 Helyezze vissza a csavarokat, amelyek az alaplapot rögzítik a csuklótámasz szerkezethez.
- 5 Csatlakoztassa a hálózati tápadapter port kábelét.
- 6 Csúsztassa a kijelző kábelét az alaplapon lévő csatlakozóba, és nyomja le a csatlakozóreteszt a kábel rögzítéséhez.
- 7 Ragassza le a szalagot a kijelzőkábelre.
- 8 Csúsztassa be az érintőpanel, a billentyűzet, a billentyűzet háttérvilágítás, valamint az akkumulátor és a merevlemez működési állapotát jelző lámpa kábeleit az alaplapba, és nyomja le a csatlakozóreteszt a kábel rögzítéséhez.
- 9 Csatlakoztassa az érintőpanel, a kamera, és a gombelem kábeleit az alaplaphoz.

Teendők utána

- 1 Helyezze vissza a hangszórókat. Lásd: „A hangszórók visszahelyezése”, 15. oldal.
- 2 Helyezze vissza a ventilátor. Lásd: „A ventilátor visszahelyezése”, 22. oldal.
- 3 Helyezze vissza a vezeték nélküli kártyát. Lásd: „A vezeték nélküli kártya cseréje”, 17. oldal.
- 4 Helyezze vissza az akkumulátort. Lásd: „Az akkumulátor visszahelyezése”, 13. oldal.
- 5 Helyezze vissza az alap burkolatot. Lásd: „Az alsó burkolat visszahelyezése”, 11. oldal.

A szervizcímke megadása a BIOS-ban

- 1 Kapcsolja be a számítógépet.
- 2 Amikor megjelenik a Dell embléma, a Rendszerbeállítás megnyitásához nyomja meg az <F2> billentyűt.
- 3 Navigáljon a **Main** (Fő) lapra, és írja be a szervizcímket a **Service Tag** (Szervizcímke) mezőbe.

Az mSATA kártya eltávolítása



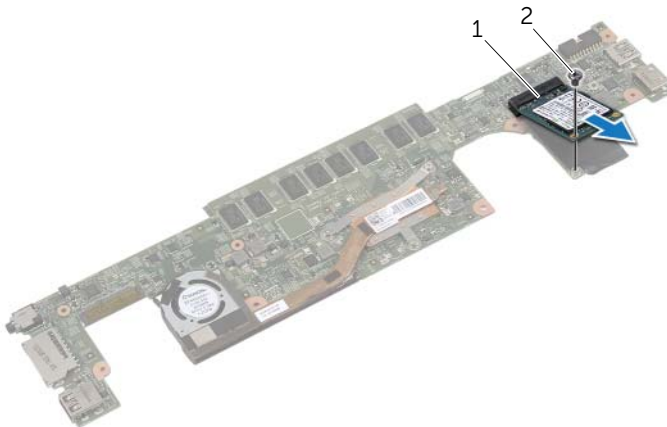
VIGYÁZAT! A számítógép belsejében végzett munka előtt olvassa el figyelmesen a számítógéphez mellékelt biztonsági tudnivalókat és kövesse az alábbi fejezet utasításait: „Mielőtt elkezdene dolgozni a számítógép belsejében”, 7. oldal. Miután befejezte a munkát a számítógép belsejében, kövesse a következő fejezet utasításait: „Miután befejezte a munkát a számítógép belsejében”, 9. oldal. További biztonsági útmutatásokat a dell.com/regulatory_compliance címen elérhető Megfeleléségi honlapon találhat.

Előzetes tennivalók

- 1 Távolítsa el az alap burkolatát. Lásd: „Az alsó burkolat eltávolítása”, 10. oldal.
- 2 Az akkumulátor eltávolítása. Lásd: „Az elem eltávolítása”, 12. oldal.
- 3 Távolítsa el a vezeték nélküli kártyát. Lásd: „A vezeték nélküli kártya eltávolítása”, 16. oldal.
- 4 Távolítsa el a ventilátort. Lásd: „A ventilátor eltávolítása”, 21. oldal.
- 5 Távolítsa el a hangszórókat. Lásd: „A hangszórók eltávolítása”, 14. oldal.

Művelet

- 1 Kövesse a(z) 1. lépés-t 6. lépés a „Az alaplapp eltávolítása”, 26. oldal szerint.
- 2 Fordítsa meg az alaplappot.
- 3 Távolítsa el az mSATA kártyát rögzítő csavarokat.
- 4 Távolítsa el az mSATA kártyát az alaplappból.



1 mSATA

2 csavar

Az mSATA kártya visszahelyezése



VIGYÁZAT! A számítógép belsejében végzett munka előtt olvassa el figyelmesen a számítógéphez mellékelt biztonsági tudnivalókat és kövesse az alábbi fejezet utasításait: „Mielőtt elkezdene dolgozni a számítógép belsejében”, 7. oldal. Miután befejezte a munkát a számítógép belsejében, kövesse a következő fejezet utasításait: „Miután befejezte a munkát a számítógép belsejében”, 9. oldal. További biztonsági útmutatásokat a dell.com/regulatory_compliance címen elérhető Megfelelőségi honlapon találhat.

Művelet

- 1 Illessze az mSATA kártya alján lévő bemetszést az mSATA kártya foglalatban lévő fülhöz.
- 2 Helyezze be az mSATA kártyát 45 fokos szögben az mSATA kártya foglalatba.
- 3 Nyomja le a mSATA kártya másik végét.
- 4 Helyezze egy vonalba az mSATA kártyán található csavarnyílást és az alaplapp lyukait.
- 5 Helyezze vissza a csavart, amely az mSATA kártyát az alaplaphoz rögzíti.
- 6 Fordítsa meg az alaplapot.
- 7 Kövesse a(z) 3. lépés-t 9. lépés a „Az alaplapp visszahelyezése”, 29. oldal szerint.

Teendők utána

- 1 Helyezze vissza a hangszórókat. Lásd: „A hangszórók visszahelyezése”, 15. oldal.
- 2 Helyezze vissza a ventilátor. Lásd: „A ventilátor visszahelyezése”, 22. oldal.
- 3 Helyezze vissza a vezeték nélküli kártyát. Lásd: „A vezeték nélküli kártya cseréje”, 17. oldal.
- 4 Helyezze vissza az akkumulátort. Lásd: „Az akkumulátor visszahelyezése”, 13. oldal.
- 5 Helyezze vissza az alap burkolatot. Lásd: „Az alsó burkolat visszahelyezése”, 11. oldal.

A hűtőegység eltávolítása

⚠ VIGYÁZAT! A számítógép belsejében végzett munka előtt olvassa el figyelmesen a számítógéphez mellékelt biztonsági tudnivalókat és kövesse az alábbi fejezet utasításait: „Mielőtt elkezdene dolgozni a számítógép belsejében”, 7. oldal. Miután befejezte a munkát a számítógép belsejében, kövesse a következő fejezet utasításait: „Miután befejezte a munkát a számítógép belsejében”, 9. oldal. További biztonsági útmutatásokat a dell.com/regulatory_compliance címen elérhető Megfelelőségi honlapon találhat.

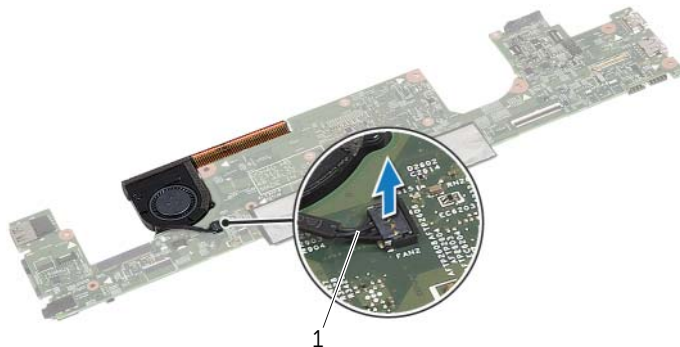
Előzetes tennivalók

- 1 Távolítsa el az alap burkolatát. Lásd: „Az alsó burkolat eltávolítása”, 10. oldal.
- 2 Az akkumulátor eltávolítása. Lásd: „Az elem eltávolítása”, 12. oldal.
- 3 Távolítsa el a vezeték nélküli kártyát. Lásd: „A vezeték nélküli kártya eltávolítása”, 16. oldal.
- 4 Távolítsa el a ventilátort. Lásd: „A ventilátor eltávolítása”, 21. oldal.
- 5 Távolítsa el a hangszórókat. Lásd: „A hangszórók eltávolítása”, 14. oldal.

Művelet

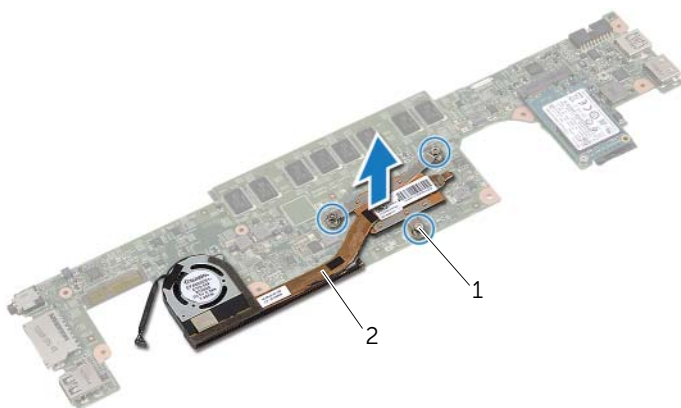
✏ MEGJEGYZÉS: A csavarok száma és a hűtőegység formája az integrált grafikus kártyával rendelkező rendszerek esetén eltérő.

- 1 Kövesse a(z) 1. lépés-t 6. lépés a „Az alaplap eltávolítása”, 26. oldal szerint.
- 2 Csatolja le a ventilátor kábelét az alaplapról.



1 ventilátorkábel

- 3 Fordítsa meg az alaplapot.
- 4 Egymás után (a hűtőegységen jelölt sorrendben) lazítsa ki a hűtőegységet az alaplaphoz rögzítő elveszíthetetlen csavarokat.
- 5 Emelje le a hűtőegységet az alaplapról.



1 rögzítőcsavarok (3 db)

2 hűtőegység

A hűtőegység visszahelyezése



VIGYÁZAT! A számítógép belsejében végzett munka előtt olvassa el figyelmesen a számítógéphez mellékelt biztonsági tudnivalókat és kövesse az alábbi fejezet utasításait: „Mielőtt elkezdene dolgozni a számítógép belsejében”, 7. oldal. Miután befejezte a munkát a számítógép belsejében, kövesse a következő fejezet utasításait: „Miután befejezte a munkát a számítógép belsejében”, 9. oldal. További biztonsági útmutatásokat a dell.com/regulatory_compliance címen elérhető Megfelelőségi honlapon találhat.

Művelet

- 1 Illessze a hűtőegységen lévő csavarhelyeket az alaplapon található csavarhelyekhez.
- 2 Egymás után (a hűtőegységen jelölt sorrendben) húzza meg a hűtőegységet az alaplaphoz rögzítő elveszíthetetlen csavarokat.
- 3 Csatlakoztassa a ventilátorkábelt az alaplaphoz.
- 4 Fordítsa meg az alaplapot.
- 5 Kövesse a(z) 3. lépés-t 9. lépés a „Az alaplapp visszahelyezése”, 29. oldal szerint.

Teendők utána

- 1 Helyezze vissza a hangszórókat. Lásd: „A hangszórók visszahelyezése”, 15. oldal.
- 2 Helyezze vissza a ventilátor. Lásd: „A ventilátor visszahelyezése”, 22. oldal.
- 3 Helyezze vissza a vezeték nélküli kártyát. Lásd: „A vezeték nélküli kártya cseréje”, 17. oldal.
- 4 Helyezze vissza az akkumulátort. Lásd: „Az akkumulátor visszahelyezése”, 13. oldal.
- 5 Helyezze vissza az alap burkolatot. Lásd: „Az alsó burkolat visszahelyezése”, 11. oldal.

A billentyűzet eltávolítása



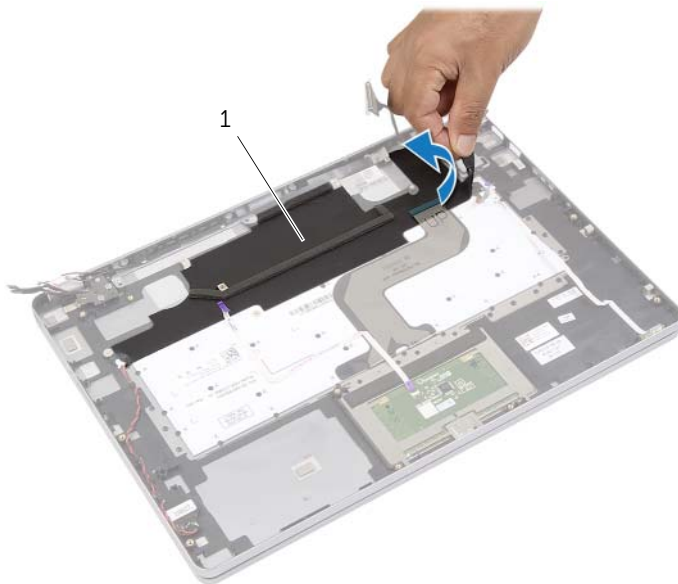
VIGYÁZAT! A számítógép belsejében végzett munka előtt olvassa el figyelmesen a számítógéphez mellékelt biztonsági tudnivalókat és kövesse az alábbi fejezet utasításait: „Mielőtt elkezdene dolgozni a számítógép belsejében”, 7. oldal. Miután befejezte a munkát a számítógép belsejében, kövesse a következő fejezet utasításait: „Miután befejezte a munkát a számítógép belsejében”, 9. oldal. További biztonsági útmutatásokat a dell.com/regulatory_compliance címen elérhető Megfelelőségi honlapon találhat.

Előzetes tennivalók

- 1 Távolítsa el az alap burkolatát. Lásd: „Az alsó burkolat eltávolítása”, 10. oldal.
- 2 Az akkumulátor eltávolítása. Lásd: „Az elem eltávolítása”, 12. oldal.
- 3 Távolítsa el a vezeték nélküli kártyát. Lásd: „A vezeték nélküli kártya eltávolítása”, 16. oldal.
- 4 Távolítsa el a ventilátort. Lásd: „A ventilátor eltávolítása”, 21. oldal.
- 5 Távolítsa el a hangszórókat. Lásd: „A hangszórók eltávolítása”, 14. oldal.
- 6 Távolítsa el az alaplapot. Lásd: „Az alaplappal eltávolítása”, 26. oldal.

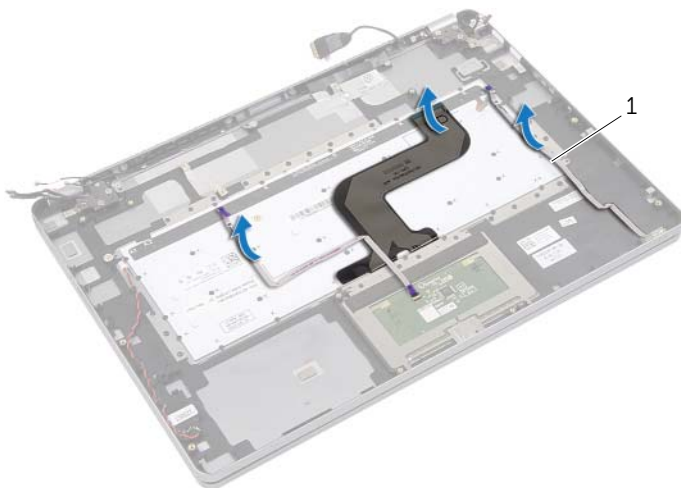
Művelet

- 1 Fejtse le a Mylar fóliát a csuklótámasz szerkezetéről, hogy meglássa a billentyűzet csavarjait.



1 mylar fólia

2 Fejtsen le minden odaragadt kábelt a billentyűzetről.



1 kábelek (3)

3 Távolítsa el a csavarokat, amelyek a billentyűzetet rögzítik a csuklótámasz szerkezethez.



1 csavarok (37)

4 Emelje meg és távolítsa el a billentyűzetet a csuklótámasz szerkezetről.

A billentyűzet visszahelyezése



VIGYÁZAT! A számítógép belsejében végzett munka előtt olvassa el figyelmesen a számítógéphez mellékelt biztonsági tudnivalókat és kövesse az alábbi fejezet utasításait: „Mielőtt elkezdene dolgozni a számítógép belsejében”, 7. oldal. Miután befejezte a munkát a számítógép belsejében, kövesse a következő fejezet utasításait: „Miután befejezte a munkát a számítógép belsejében”, 9. oldal. További biztonsági útmutatásokat a dell.com/regulatory_compliance címen elérhető Megfelelőségi honlapon találhat.

Művelet

- 1 Igazítsa a billentyűzet csavarhelyeit a csuklótámasz szerkezet csavarhelyeihez.
- 2 Helyezze vissza a csavarokat, amelyek a billentyűzetet rögzítik a csuklótámasz szerkezethez.
- 3 Ragassza az összes kábelt a billentyűzetre.
- 4 Ragassza a Mylar fóliát a billentyűzetre és a csuklótámasz szerkezetre.

Teendők utána

- 1 Helyezze vissza az alaplapot. Lásd: „Az alaplap visszahelyezése”, 29. oldal.
- 2 Helyezze vissza a hangszórókat. Lásd: „A hangszórók visszahelyezése”, 15. oldal.
- 3 Helyezze vissza a ventilátor. Lásd: „A ventilátor visszahelyezése”, 22. oldal.
- 4 Helyezze vissza a vezeték nélküli kártyát. Lásd: „A vezeték nélküli kártya cseréje”, 17. oldal.
- 5 Helyezze vissza az akkumulátort. Lásd: „Az akkumulátor visszahelyezése”, 13. oldal.
- 6 Helyezze vissza az alap burkolatot. Lásd: „Az alsó burkolat visszahelyezése”, 11. oldal.

A kijelző szerelvény eltávolítása



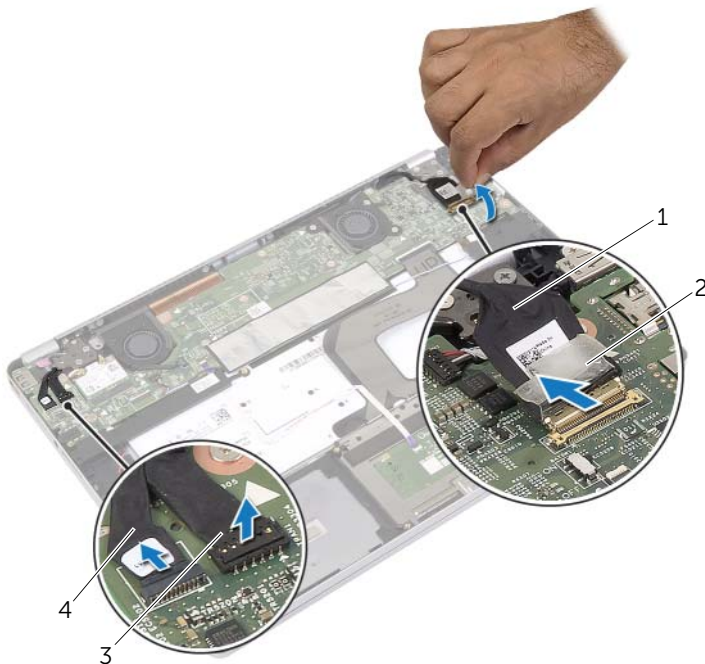
VIGYÁZAT! A számítógép belsejében végzett munka előtt olvassa el figyelmesen a számítógéphez mellékelt biztonsági tudnivalókat és kövesse az alábbi fejezet utasításait: „Mielőtt elkezdene dolgozni a számítógép belsejében”, 7. oldal. Miután befejezte a munkát a számítógép belsejében, kövesse a következő fejezet utasításait: „Miután befejezte a munkát a számítógép belsejében”, 9. oldal. További biztonsági útmutatásokat a dell.com/regulatory_compliance címen elérhető Megfelelőségi honlapon találhat.

Előzetes tennivalók

- 1 Távolítsa el az alap burkolatát. Lásd: „Az alsó burkolat eltávolítása”, 10. oldal.
- 2 Az akkumulátor eltávolítása. Lásd: „Az elem eltávolítása”, 12. oldal.

Művelet

- 1 Fejtse le a szalagot, és csatlakoztassa le a kijelzőkábel az alaplapról.
- 2 Válassza le az érintőpanelt és a kamerát az alaplapról.



1 kijelzőkábel

2 szalag

3 érintőpanel kábel

4 kamerakábel

3 Nyissa fel a csuklótámasz szerkezetet 180 fokban szögben.



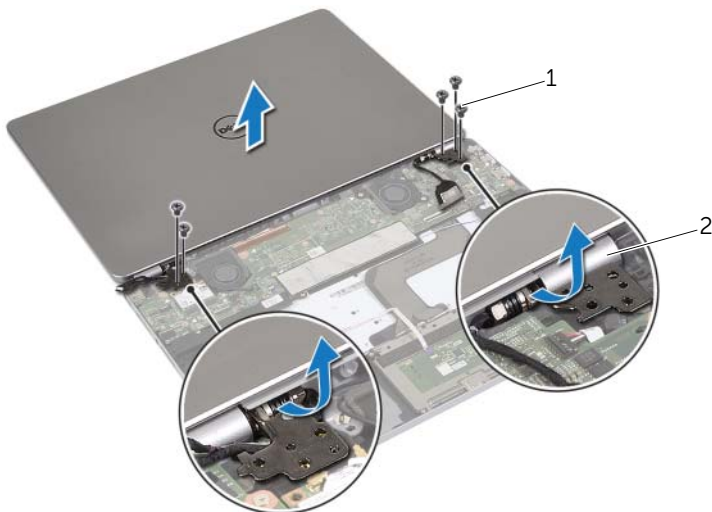
△ FIGYELMEZTETÉS: A számítógép kijelző megkarcolódásának elkerülése érdekében sima és tiszta munkafelületen dolgozzon.

4 Fordítsa fel a számítógépet.



5 Távolítsa el a csavarokat, amelyek a kijelző csuklópántokat rögzítik a csuklótámasz szerkezethez.

6 Engedje fel a kijelző csuklópántokat a csuklótámasz szerkezetről.



1 csavarok (5 db)

2 kijelző csuklópántok (2)

7 A csuklótámasz szerkezetet távolítsa el a kijelzőegységből.

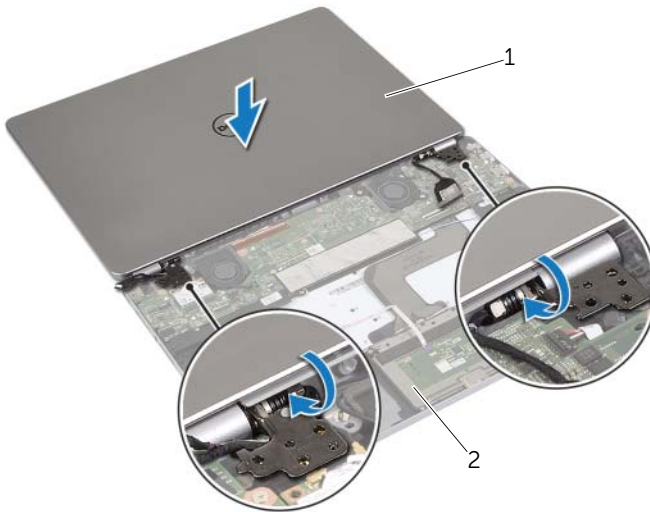


A kijelző szerelvény visszahelyezése

⚠ VIGYÁZAT! A számítógép belsejében végzett munka előtt olvassa el figyelmesen a számítógéphez mellékelt biztonsági tudnivalókat és kövesse az alábbi fejezet utasításait: „Mielőtt elkezdene dolgozni a számítógép belsejében”, 7. oldal. Miután befejezte a munkát a számítógép belsejében, kövesse a következő fejezet utasításait: „Miután befejezte a munkát a számítógép belsejében”, 9. oldal. További biztonsági útmutatásokat a dell.com/regulatory_compliance címen elérhető Megfelelőségi honlapon találhat.

Művelet

- 1 A kijelző szerkezetet helyezze be a csuklópánt szerkezetbe.



1 kijelző szerelvény

2 csuklótámasz szerkezet

- 2 A kijelző csuklópántjain lévő csavarlyukakat illesse a csuklótámasz szerkezeten lévő csavarlyukakhoz.
- 3 Helyezze vissza a csavarokat, amelyek a kijelző csuklópántokat rögzítik a csuklótámasz szerkezethez.
- 4 Vezesse át a kamera és az érintőpanel kábelét a csuklótámaszon található kábelvezetőkön.
- 5 Csatlakoztassa a kamerát és az érintőpanelt az alaplpra.
- 6 Csatlakoztassa a kijelzőkábelét az alaplpra.
- 7 Ragassza a szalagot a kijelzőkábelre.

Teendők utána

- 1 Helyezze vissza az akkumulátort. Lásd: „Az akkumulátor visszahelyezése”, 13. oldal.
- 2 Helyezze vissza az alap burkolatot. Lásd: „Az alsó burkolat visszahelyezése”, 11. oldal.

A kéztámasz eltávolítása



VIGYÁZAT! A számítógép belsejében végzett munka előtt olvassa el figyelmesen a számítógéphez mellékelt biztonsági tudnivalókat és kövesse az alábbi fejezet utasításait: „Mielőtt elkezdene dolgozni a számítógép belsejében”, 7. oldal. Miután befejezte a munkát a számítógép belsejében, kövesse a következő fejezet utasításait: „Miután befejezte a munkát a számítógép belsejében”, 9. oldal. További biztonsági útmutatásokat a dell.com/regulatory_compliance címen elérhető Megfelelőségi honlapon találhat.

Előzetes tennivalók

- 1 Távolítsa el az alap burkolatát. Lásd: „Az alsó burkolat eltávolítása”, 10. oldal.
- 2 Az akkumulátor eltávolítása. Lásd: „Az elem eltávolítása”, 12. oldal.
- 3 Távolítsa el a vezeték nélküli kártyát. Lásd: „A vezeték nélküli kártya eltávolítása”, 16. oldal.
- 4 Távolítsa el a ventilátort. Lásd: „A ventilátor eltávolítása”, 21. oldal.
- 5 Távolítsa el a hangszórókat. Lásd: „A hangszórók eltávolítása”, 14. oldal.
- 6 Távolítsa el az alaplapot. Lásd: „Az alaplappal eltávolítása”, 26. oldal.
- 7 Távolítsa el a billentyűzetet. Lásd: „A billentyűzet eltávolítása”, 36. oldal.

Művelet

- 1 Nyissa fel a csuklótámasz szerkezetet 180 fokban szögben.

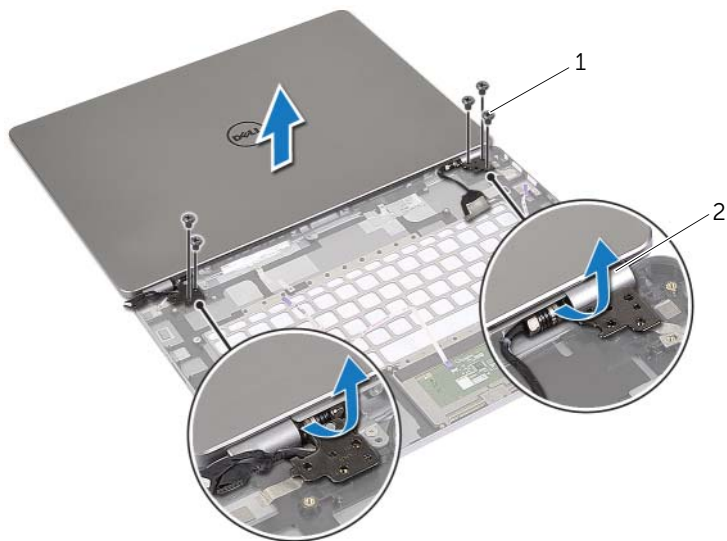


△ FIGYELMEZTETÉS: A számítógép kijelző megkarcolódásának elkerülése érdekében sima és tiszta munkafelületen dolgozzon.

2 Fordítsa fel a számítógépet.



- 3 Távolítsa el a csavarokat, amelyek a kijelző csuklópántokat rögzítik a csuklótámasz szerkezethez.
- 4 Engedje fel a kijelző csuklópántokat a csuklótámasz szerkezetről.



1 csavarok (5 db)

2 kijelző csuklópántok (2)

- 5 A csuklótámasz szerkezetet távolítsa el a kijelzőegységből.

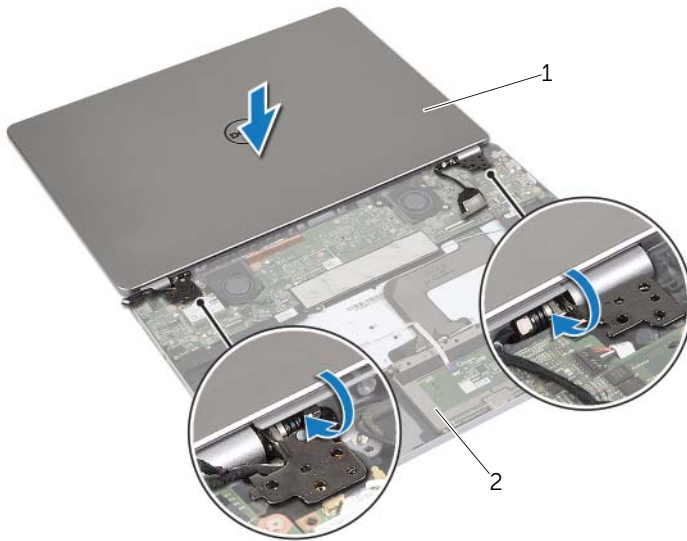


A kéztámasz visszahelyezése

⚠ VIGYÁZAT! A számítógép belsejében végzett munka előtt olvassa el figyelmesen a számítógéphez mellékelt biztonsági tudnivalókat és kövesse az alábbi fejezet utasításait: „Mielőtt elkezdene dolgozni a számítógép belsejében”, 7. oldal. Miután befejezte a munkát a számítógép belsejében, kövesse a következő fejezet utasításait: „Miután befejezte a munkát a számítógép belsejében”, 9. oldal. További biztonsági útmutatásokat a dell.com/regulatory_compliance címen elérhető Megfelelőségi honlapon találhat.

Művelet

- 1 A kijelző szerkezetet helyezze be a csuklópánt szerkezetbe.



1 kijelző szerelvény

2 csuklótámasz szerkezet

- 2 A kijelző csuklópántjain lévő csavarlyukakat illessze a csuklópántokon lévő csavarlyukakhoz.
- 3 Helyezze vissza a csavarokat, amelyek a kijelző csuklópántokat rögzítik a csuklótámasz szerkezethez.

Teendők utána

- 1 Helyezze vissza a billentyűzetet. Lásd: „A billentyűzet visszahelyezése”, 39. oldal.
- 2 Helyezze vissza az alaplapot. Lásd: „Az alaplapp visszahelyezése”, 29. oldal.
- 3 Helyezze vissza a hangszórókat. Lásd: „A hangszórók visszahelyezése”, 15. oldal.
- 4 Helyezze vissza a ventilátort. Lásd: „A ventilátor visszahelyezése”, 22. oldal.
- 5 Helyezze vissza a vezeték nélküli kártyát. Lásd: „A vezeték nélküli kártya cseréje”, 17. oldal.
- 6 Helyezze vissza az akkumulátort. Lásd: „Az akkumulátor visszahelyezése”, 13. oldal.
- 7 Helyezze vissza az alap burkolatot. Lásd: „Az alsó burkolat visszahelyezése”, 11. oldal.

A BIOS frissítése

A BIOS-t akkor kell frissíteni, ha frissítések állnak rendelkezésre, vagy lecserélte az alaplapot. A BIOS frissítése:

- 1 Kapcsolja be a számítógépet.
- 2 Látogasson el a **dell.com/support** weboldalra.
- 3 Ha megvan a számítógép szervizcímkéje, írja be a szervizcímkét, és kattintson a **Submit** (Elküldés) lehetőségre.

Ha nem tudja a számítógép szervizcímkéjét, a számítógép szervizcímkéjének automatikus érzékeléséhez kattintson a **Detect Service Tag** (Szervizcímké érzékelése) lehetőségre.



MEGJEGYZÉS: Ha a szervizcímké nem érzékelhető automatikusan, válassza ki a termék nevét a termékkategóriák alatt.

- 4 Kattintson a **Drivers and Downloads** (Illesztőprogramok és letöltések) lehetőségre.
- 5 Az **Operating System** (Operációs rendszer) legördülő listában válassza ki a számítógépére telepített operációs rendszert.
- 6 Kattintson a **BIOS** lehetőségre.
- 7 A legfrissebb BIOS verzió letöltéséhez kattintson a **Download File** (Fájl letöltése) lehetőségre.
- 8 A következő oldalon válassza a **Single-file download** (Egy fájl letöltése) lehetőséget, majd kattintson a **Continue** (Folytatás) lehetőségre.
- 9 Mentse el a fájlt, majd a letöltés befejezése után keresse meg a mappát, amelybe a BIOS frissítőfájlt mentette.
- 10 Kattintson duplán a BIOS frissítőfájl ikonjára, és kövesse a képernyőn megjelenő utasításokat.